

Una joven de l'Hospitalet muere al ser arrastrada por un alud en el Pedraforca

SUCESOS

■ Su compañero, Joaquín Abián, de 36 años, fue rescatado con vida y trasladado en estado grave hasta el hospital barcelonés del Sagrat Cor

FELIP GONZÁLEZ

SALDES. — La joven de 26 años, María del Carmen Molina Navarro, vecina de l'Hospitalet de Llobregat, murió ayer al quedar enterrada por un alud de nieve en la montaña del Pedraforca, en la comarca del Bages. La joven falleció a causa de un traumatismo craneoencefálico cuando el alud la arrastró a ella y a su compañero, Joaquín Abián, de 36 años, a un barranco. Éste último pudo ser rescatado con vida aunque en estado grave y fue trasladado en

uno de los helicópteros del RACC, que incorporan una unidad de cuidados intensivos, hasta el Hospital General de Catalunya y, de allí, al hospital del Sagrat Cor de Barcelona, según informaron los Bombers de la Generalitat.

El alud se produjo por la mañana y el aviso de alarma llegó a los grupos de rescate de montaña y de los bomberos hacia las 11.25 horas. Más tarde se personaron la Guardia Civil y los Mossos d'Esquadra. Al lugar se desplazaron también dos helicópteros y entre 15 y 20 miem-

bros de equipos especializados.

El accidente sucedió en la cara norte de la montaña, en un lugar de difícil acceso situado en la zona del mirador de Saldes, en el camino del Verdet. Los dos jóvenes fueron descubiertos por otro grupo de montañeros de la Unió Excursionista de Catalunya que oyeron los gritos de socorro de uno de los accidentados: se trataba del hombre, que quedó cubierto por la nieve, pero con la cabeza fuera. Tres de los excursionistas corrieron hasta el refugio para pedir ayuda, mientras el resto se quedó intentando desenterrar a las víctimas.

El cadáver de María del Carmen Molina Navarro fue encontrado sobre las 14 horas, gracias al concurso de perros adiestrados. Estaba sepultada por la nieve, y con claros sínto-

Un herido grave en Super Espot

■ La víctima del alud del Pedraforca no fue la única del domingo. Una joven, Mar Cereijo Reche, de 20 años, resultó herida de gravedad ayer tarde al sufrir un accidente mientras esquiaba en la estación de Super Espot, según informaron a Europa Press fuentes de los Bombers de la Generalitat. La herida, que sufre lesiones de cierta importancia en la columna, fue trasladada en un helicóptero hasta el hospital de la Vall d'Hebron de Barcelona.

mas de traumatismo craneoencefálico. En las labores de búsqueda y rescate trabajaron efectivos de los Bombers de las brigadas de Barcelona, la Seu d'Urgell y Vielha. Los trabajos de rescate de los efectivos fueron lentos, dado el riesgo de aludes y la dificultad de acceder hasta donde se encontraban los cuerpos.

Las altas temperaturas de estos últimos días podrían ser la causa de la avalancha que enterró a los dos jóvenes excursionistas. La bonanza meteorológica y el riesgo de lluvias para los próximos días han puesto en estado de alerta a los cuerpos de rescate que operan en el Pirineo ante el riesgo de que se reproduzcan más aludes de nieve, sobre todo por encima de los 2.000 metros de altura. Desde hace tres días, la cantidad de nieve que todavía se acumula en las montañas está expuesta a temperaturas máximas de hasta 15 grados a la sombra y por esta razón la nieve se humedece y aumenta el riesgo de aludes que arrastran a su paso otras capas de nieve situadas en cotas inferiores, además de rocas e incluso árboles que se encuentran en su repentino descenso. ●

PROFESIONES

Farmacéuticos en paro piden en Madrid que se liberalice el sector

CARLOS NOVO

MADRID. — Medio millar de farmacéuticos en paro se concentraron en la mañana de ayer frente al Ministerio de Sanidad para pedir la liberalización del sector y la consiguiente libertad de apertura de oficinas y de horarios. Organizada por la asociación Farmacéuticos en Paro, que agrupa a 22.000 profesionales actualmente sin trabajo, la manifestación transcurrió pacíficamente, entre gritos de "Queremos ejercer antes de envejecer", "El Colegio es una Mafia", "Ningún pueblo sin farmacia" y "Farmacia libre, mejor servicio".

Manuel Pascual Sánchez, presidente de la Asociación para la Libre Apertura de Farmacias, subrayó la necesidad de derogar la legislación vigente. "Es un agravio que un especialista médico pueda abrir consulta dónde y cuándo quiera y nosotros no. Además, queremos que en una farmacia atienda al público un farmacéutico y no un simple señor con una bata blanca".

Mercedes Cuadra, también portavoz de la asociación, se quejaba ante los medios de comunicación de la imposibilidad que tienen los nuevos licenciados de abrir una oficina. "Es una vergüenza que sólo puedas abrir una farmacia si tienes ciento y pico de millones o si la heredas". ●

MEDICINE • LAW
BUSINESS • TEACHING

DOES YOUR CAREER REQUIRE
BETTER ENGLISH LANGUAGE?

The University of Edinburgh's Institute for Applied Language Studies is one of the UK's largest English Teaching Centres. The Institute's summer programme (between July and September) offers a range of short courses in General English including literature and translation and specialist courses in English for Medicine, Law, Business or for English language teachers. Enjoy the culture and beauty of Scotland and a language course which meets your needs.

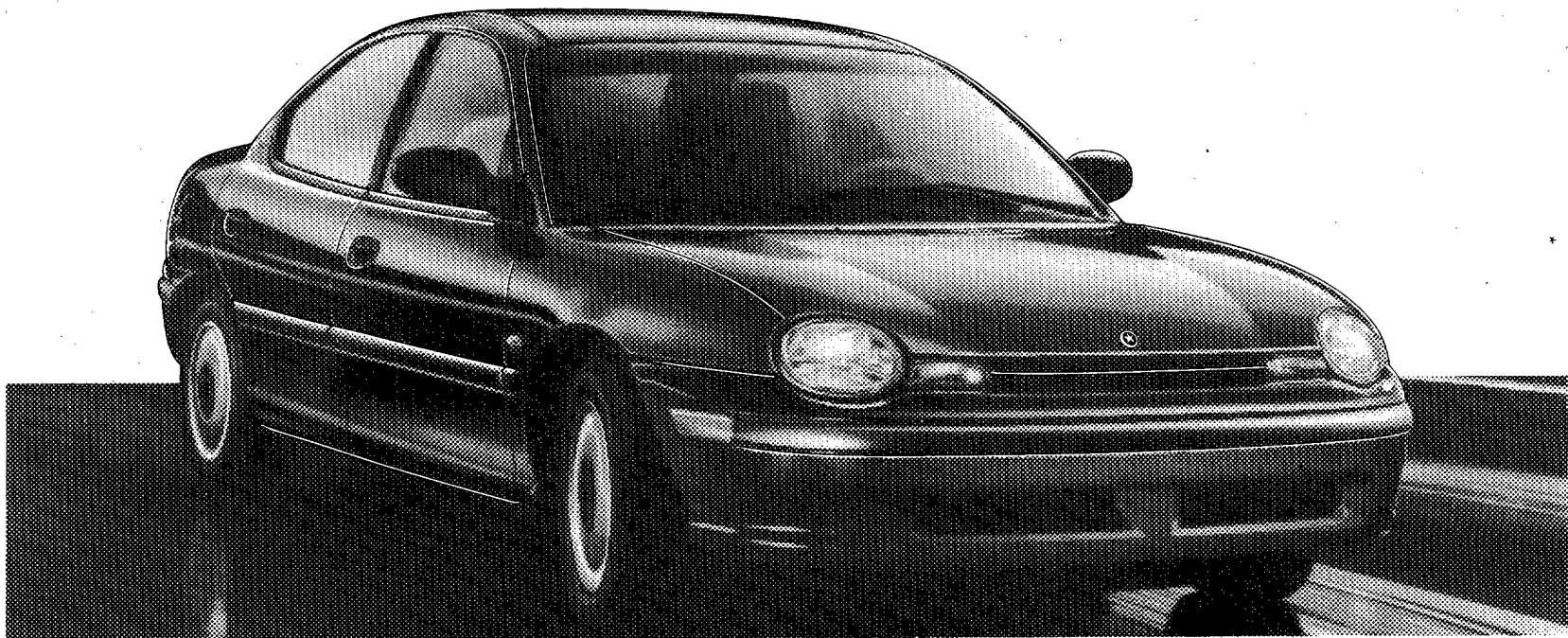
For details of course, accommodation and registration contact:

Dept 2/S, Institute for Applied Language Studies,
The University of Edinburgh, 21 Hill Place,
Edinburgh EH8 9DP, Scotland, UK

Tel: +44 131 650 6200 Fax: +44 131 667 5927

promoting excellence in teaching and research

CHRYSLER neon



Diseño Cab Forward • Motor 2.0 L • 16 válvulas • 132 CV. • Sólo 6,3 L de consumo a los 100 km a 90 km/h. • Doble Airbag • Aire acondicionado • Dirección asistida • Cinturones de seguridad regulables en altura • Elevalunas y retrovisores eléctricos • Cierre centralizado • Faros con regulación interior de altura • Barras de protección lateral • Volante ajustable en altura. Nadie da más de serie • Y además opcionalmente cambio automático.

2.290.000 Ptas.

CHRYSLER NEON LE

Precio recomendado Península y Baleares. IVA, impuesto de matriculación, transporte y gastos de preentrega incluidos



95 PUNTOS DE VENTA OFICIALES CHRYSLER-JEEP EN TODA ESPAÑA

CHRYSLER